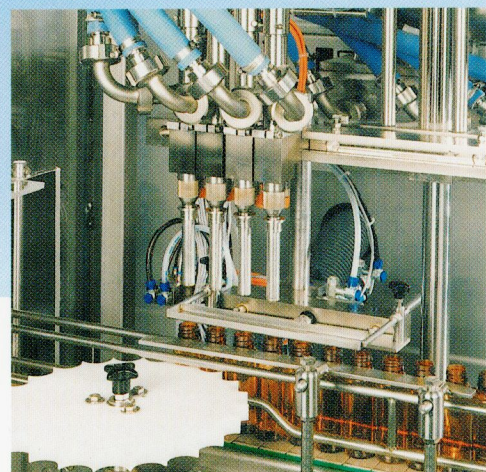




**Abfüllmaschine für dünn-,  
dickflüssige und pastöse Produkte**

**EME-KOLBENFÜLLMASCHINE KT**



Abfüllmaschine mit verschließbaren Fülldüsen und Gebindepositionierung.

### Einsatz

EME-Kolbenfüllmaschinen KT sind speziell zum Abfüllen von dünn- und dickflüssiger sowie pastöser Produkte geeignet. Es kann eine Teilmengendosierung oder eine Vollfüllung in Dosen, Gläser, Flaschen, Eimer und Kanister erfolgen. Als Beistelldosierer auch zum Befüllen von Menü- oder Tiefziehschalen geeignet.

### Funktion

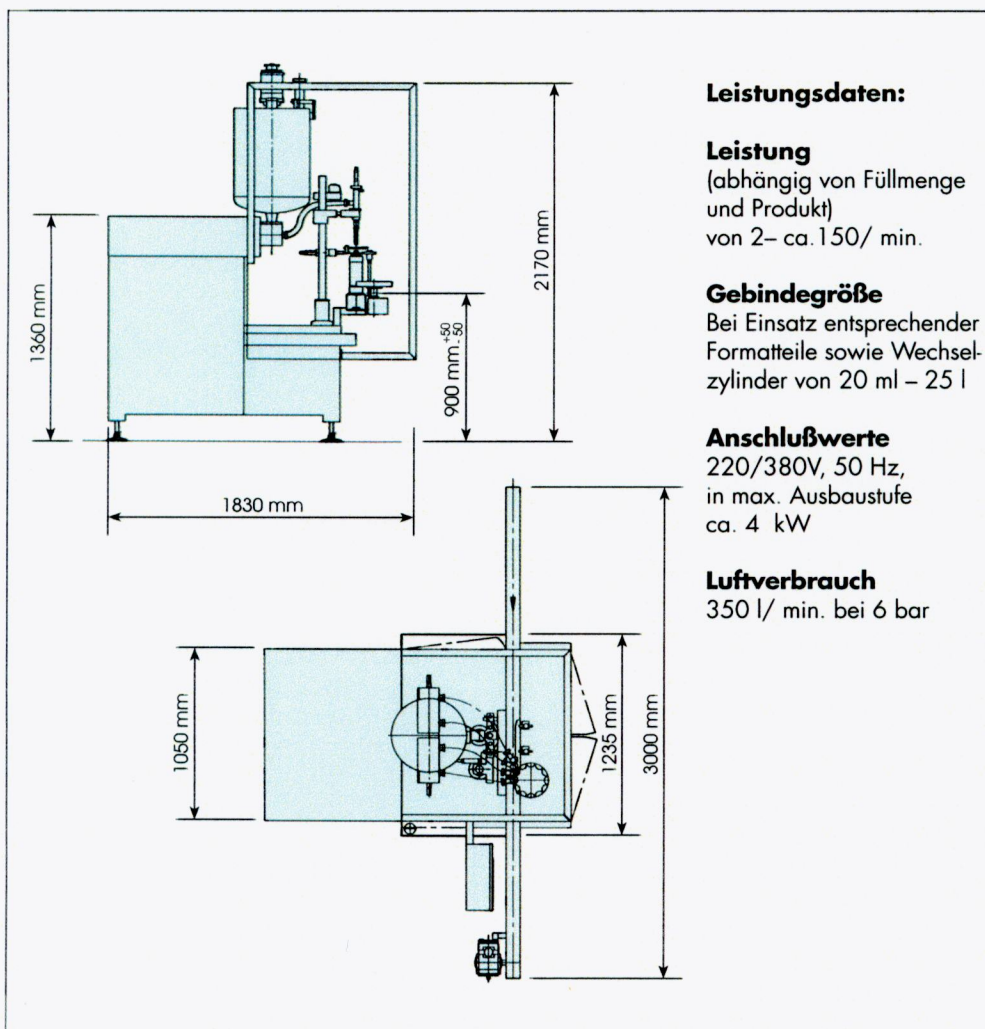
Die Kolbenfüllmaschine arbeitet im Taktbetrieb und ist mit bis zu 4 Füllstationen ausgerüstet. Die Maschine kann an ein vorhandenes Transportsystem beigelegt und synchronisiert werden. Sie ist für Kalt- oder Heißabfüllung einsetzbar. Die Dosierzylinder sind unterhalb an einem stationären Füllbehälter montiert. Eingebaute Tauchsonden regeln

durch Schalten eines Ventils oder einer Pumpe den Füllstand im Vorratsbehälter. Das Produkt wird von den Kolben aus dem Vorratsbehälter in die Zylinder gesaugt und nach Umschalten des Füllventils in die darunter stehenden Gebinde gefüllt. Die Kolbenhubbewegung kann sowohl pneumatisch, hydraulisch oder durch Servoantrieb erfolgen. Pneumatikzylinder

betätigen die Ventilsteuerung. Das Füllvolumen ist stufenlos einstellbar. Über ein Transportsystem werden die Gebinde der Füllmaschine zugeführt und mittels einer Positioniereinrichtung unter die Füllstationen gestellt. Eine Füllung findet nur statt, wenn ein Gebinde unter der Füllstation steht, d.h. "ohne Gebinde - keine Füllung".

### Besonderheiten der Maschine:

- Großdimensionierte und strömungsgünstige Ansaug- und Füllquerschnitte im Ventilbereich
- Schonende Abfüllung durch kurze Produktwege
- Füllbereicherweiterung durch Mehrfachhub oder Wechselzylinder
- Unterspiegelfüllung bei Einsatz von Tauchdüsen
- Schnelle und einfache Umrüstung auf andere Gebindegrößen



### Leistungsdaten:

#### Leistung

(abhängig von Füllmenge und Produkt)  
von 2- ca. 150/ min.

#### Gebindegröße

Bei Einsatz entsprechender Formateile sowie Wechselzylinder von 20 ml - 25 l

#### Anschlußwerte

220/380V, 50 Hz,  
in max. Ausbaustufe  
ca. 4 kW

#### Luftverbrauch

350 l/ min. bei 6 bar

### Aufbau

Die EME-Kolbenfüllmaschine KT ist aus Edelstahl, Lebensmittel-unbedenklichem Kunststoff, sowie aus Aluminium-Hardcoatingteilen aufgebaut.

### Elektrische Ausrüstung:

Die Maschine ist komplett verdrahtet. Das Schalt- und Bedienungspult ist mit allen Schaltern und Schützen auf einer Konsole befestigt.

### Unser weiteres

#### Lieferprogramm:

- Füll- und Verschleißanlagen
- Förder-, Reinigungs- und Trocknungsanlagen
- Sortiermaschinen
- Sondermaschinen



...führend in der Welt der  
Abfülltechnik

Edelstahl Maschinenbau Engler  
Manfred Engler GmbH  
Carl-Zeiss-Straße 8-10  
Industriegebiet Mühlberg  
74078 Heilbronn-Kirchhausen

Tel.: + 49 (0) 70 66/95 59-0  
Fax: + 49 (0) 70 66/95 59-29